



## Démontage du bouchon de réservoir (Thierry Evrard)

### 1. Note reçu, traduction d'un article américain

Il faut d'abord enlever la clavette et le ressort. Maintenant, pour démonter le bouchon, il faut faire fondre une bague plastique qu'on ne voit pas, et qui se trouve entre les deux parties du bouchon. (voir croquis en coupe)

Poser le bouchon sur le banc et chauffer l'intérieur au décapeur thermique (on peut le faire à la flamme, mais comme c'est un genre de "zamak", il ne prévient pas quand il est trop chaud, et il fond sans prévenir, donc c'est poubelle) de temps en temps, avec une pince, soulever le bouchon, à un moment donné, quand la bague sera fondue, vous allez avoir deux morceaux (c'est le but) donc le tour est joué.

Pour le remontage, il faudra fabriquer une nouvelle bague (25mm extérieur et 20mm intérieur), j'ai utilisé un morceau de "SOCAREX" (je pense que c'est une marque) qui est en fait un tuyau plastique utilisé en plomberie. Tuyau assez résistant qui convient bien à la réalisation de la nouvelle bague. Il faut couper une tranche de quelques millimètres et enlever une partie pour faire une bague "ouverte", car elle doit s'ouvrir légèrement lors du remontage.

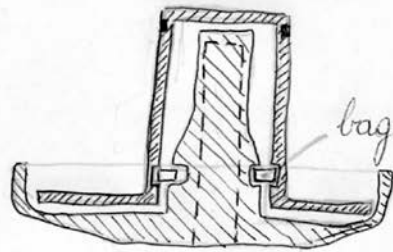
Si vous voulez le rechromer ou faire fabriquer une clé perdue, il faut enlever le barillet, il tient par une petite vis qu'il ne faut pas perdre.

Quand vous enlevez tout ça, il faut faire attention, car dans le fond du barillet, il y a une petite pièce (comme un petit tiroir) qui vient dans une encoche et sert à bloquer les deux morceaux quand on doit faire le plein et donc pouvoir enlever le bouchon. Quand on tourne la clé, le tiroir se rétracte, et le bouchon tourne sans entraîner la pièce intérieure.

### 2. Complément d'informations suite au démontage que j'ai fait.

Une petite précision supplémentaire. En démontant le bouchon, j'ai également perdu deux petites pièces. La séparation des 2 parties du couvercle doivent être fait au dessus d'un récipient pour pouvoir récupérer ces pièces.

Les pièces perdues sont un ressort et une bille de 4 mm de diam. La fonction de ces pièces est de servir d'index pour pouvoir positionner correctement le bouchon une fois fermé à clé. On sent en tournant le bouchon un cran permettant de le positionner horizontalement.

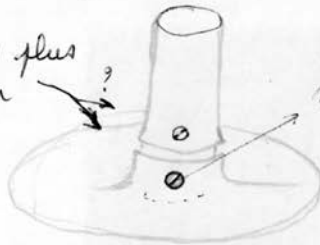


bague plastique

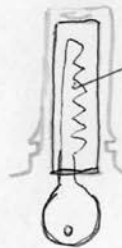
couper un morceau  
 dans la  
 nouvelle bague.  
 $\pm \phi 25$

$\phi 20$ .

je ne sais plus  
 la position  
 exacte. ?

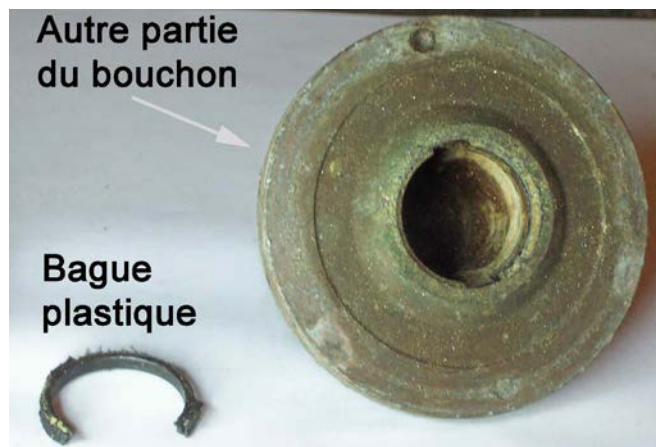


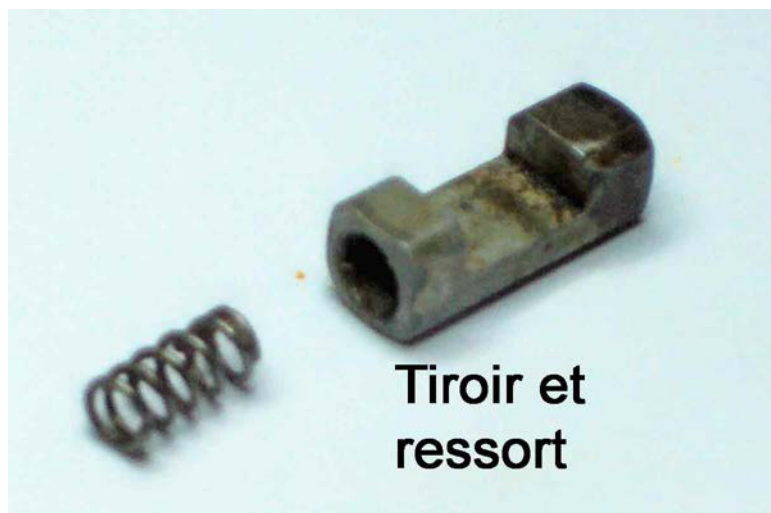
vis de maintien  
 du barillet.



cylindre de clé.







**Tiroir et  
ressort**